



С МЕБЕЛЬЮ

С РАЗМЕРАМИ

## КВАРТИРА №3.9.5

площадь \_\_\_\_\_ 35,4 м2

комнат \_\_\_\_\_ 1

корпус \_\_\_\_\_ 3

этаж \_\_\_\_\_ 9

### 38 522 280 ₽

1 088 200 ₽/м2

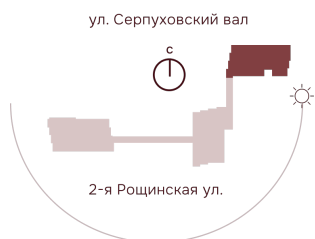
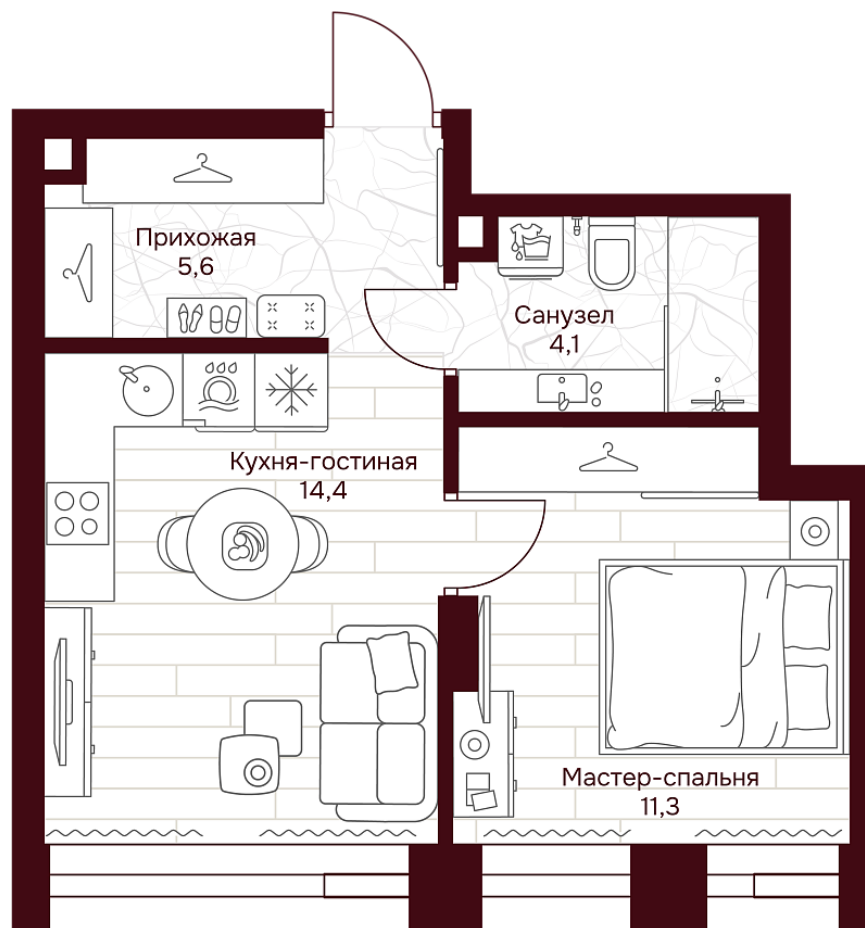
отделка \_\_\_\_\_ Предчистовая

высота потолков \_\_\_\_\_ 3.25 м

Офис продаж

ул. Серпуховский вал, дом 7, Москва

Планировочные решения носят иллюстративный характер. Застройщик передаёт объект с планировкой, указанной в договоре участия в долевом строительстве. Любая перепланировка должна соответствовать требованиям государственных органов.





С МЕБЕЛЬЮ

С РАЗМЕРАМИ

## КВАРТИРА №3.9.5

площадь \_\_\_\_\_ 35,4 м<sup>2</sup>

комнат \_\_\_\_\_ 1

корпус \_\_\_\_\_ 3

этаж \_\_\_\_\_ 9

### 38 522 280 ₽

1 088 200 ₽/м<sup>2</sup>

отделка \_\_\_\_\_ Предчистовая

высота потолков \_\_\_\_\_ 3.25 м

Офис продаж

ул. Серпуховский вал, дом 7, Москва

Адрес объекта

ул. Серпуховский вал, дом 7, Москва

Планировочные решения носят иллюстративный характер. Застройщик передаёт объект с планировкой, указанной в договоре участия в долевом строительстве. Любая перепланировка должна соответствовать требованиям государственных органов.

