

# ДОМ7

ДАНИЛОВСКИЙ



ГИД ПО РАЙОНУ



## ДАНИЛОВСКИЙ - ЕДИНСТВЕННЫЙ РАЙОН, РАСПОЛОЖЕННЫЙ НА ДВУХ БЕРЕГАХ МОСКВЫ-РЕКИ.

По ней курсируют современные речные трамваи, а по протяжённым благоустроенным набережным можно прогуляться напрямую до Кремля.

Даниловский граничит с Замоскворечьем, Якиманкой, Донским и Южнопортовым районами, объединяя историческую часть столицы и новые локации. На месте брошенных индустриальных зон появляются новые жилые кварталы и общественные пространства, обновляется транспортная и социальная инфраструктура.

# ОТ ПРОШЛОГО К НАСТОЯЩЕМУ



Данилов монастырь

Своё название район получил от села Даниловское, более известного как Даниловская слобода. Во второй половине XVI века здесь возводился Данилов монастырь.

Жизнь Даниловской слободы в XVIII веке всё теснее смыкалась с растущим городом. В 1785 году все свободные земли вокруг монастыря передали городу под застройку жилыми домами, однако формально в черту города слобода ещё не была включена.

В начале XIX века здесь уже сформировалась городская промышленная окраина со множеством частных заводов.

В состав Москвы Даниловская слобода вошла только в 1910 году. К тому времени на её территории уже располагалась знаменитая и в наши дни Даниловская мануфактура — текстильная фабрика, основанная купцом Василием Мещериным. На ней производили ситец, сатин, фланель, батист, бязь и другие виды тканей.





Стеклопанно «Достижения СССР»

В ходе строительных работ на территории жилого комплекса «Дом 7 Даниловский» было обнаружено редкое мозаичное панно второй половины XX века. Работа украшала одну из стен бывшего Московского завода электроизмерительных приборов. Специалисты компании COLDY бережно демонтировали мозаику вместе с активистами по сохранению культурного фонда и истории России и передали её реставраторам. Отреставрированное панно будет установлено на одной из стен бывшего керамического завода, расположенного поблизости.

Окрестности Шаболовки, Мытной и Серпуховского вала в советское время стали полем для архитектурных и градостроительных экспериментов. Именно здесь в 1922 году появился символ технического прогресса и новой эпохи – радиобашня по проекту инженера Шухова. Вокруг Шуховской башни разрастается новый прогрессивный район, который, конечно же, напрямую связан с крупнейшими заводами. Здесь появляется целый архитектурный ансамбль эпохи авангарда с её экспериментальным жильём – первый в Москве дом-коммуна, Хавско-Шаболовский жилмассив.

Советское индустриальное прошлое района прослеживается во внешнем облике Даниловского до сих пор. Вплоть до 2015 года в самом центре района активно функционировал машиностроительный завод ЗИЛ – крупнейшее производство в этой части Москвы. Однако сейчас от большинства промзон остались только воспоминания – часть из них снесена и отстроена заново, от других сохранились фасады и здания, полностью преобразованные изнутри.

Из устаревшего промышленного центра Даниловский превратился в самобытный респектабельный район, где с вниманием относятся к наследию прошлого. Сегодня здесь есть всё для комфортной городской жизни: удобные транспортные узлы, один из лучших московских рынков, торговые центры, кофейни и рестораны, пешеходные бульвары, парки, детские и спортивные площадки.



**Садовое кольцо**

3,5 км

**ТТК**

900 м

**Метро «Тульская»**

5 мин пешком

**Метро «Шаболовская»**

15 мин пешком

8 мин на велосипеде/самокате

**Причал «Автозаводский мост»**

12 мин на велосипеде/самокате

20 мин пешком

**Причал «Новоспаский»**

35 мин на трамвае

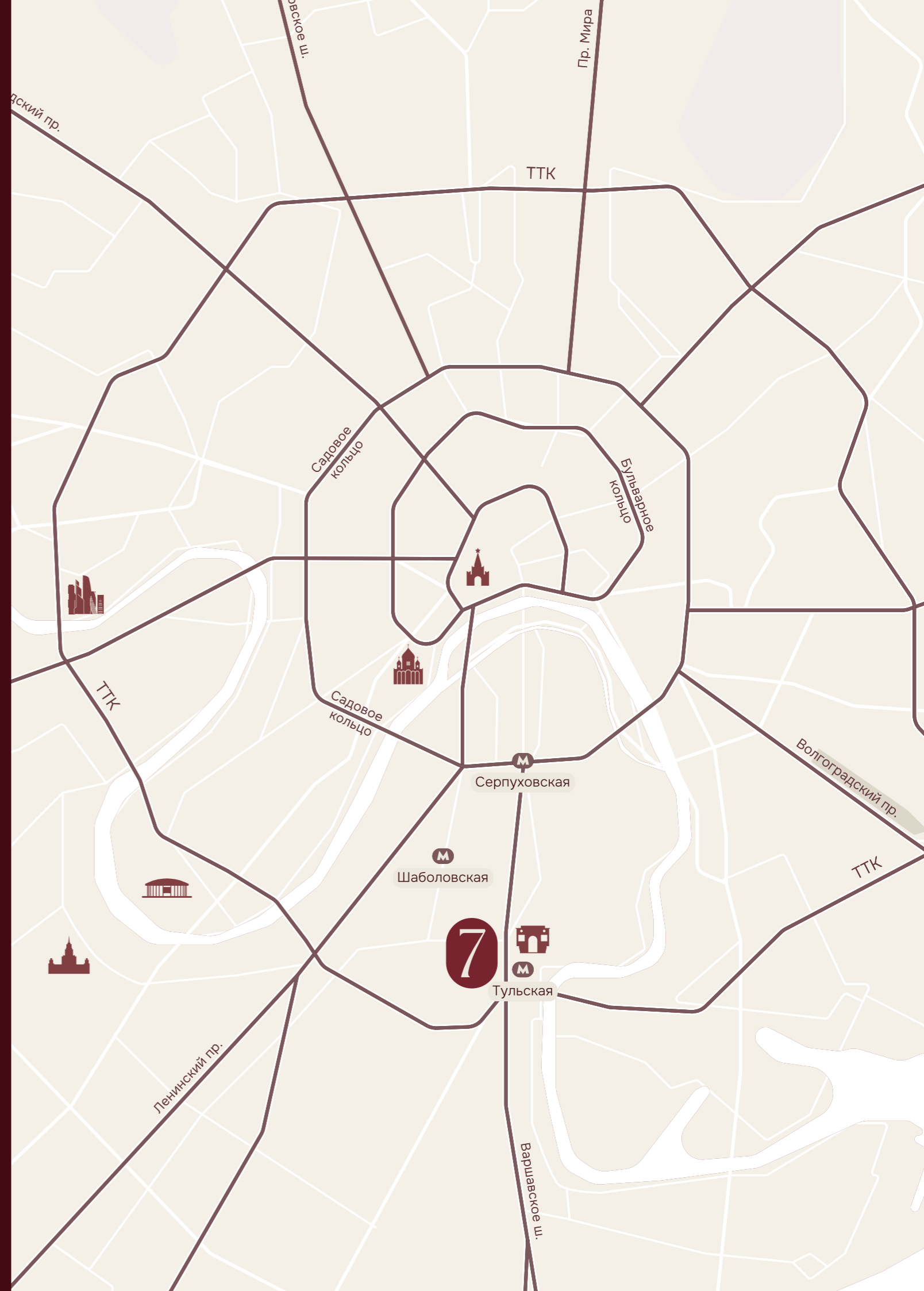
26 мин на велосипеде/самокате

**Ж/д платформа «Тульская»**

**Павелецкого направления**

15 мин пешком

8 мин на велосипеде/самокате





ЗНАЧИМЫЕ

ПОСТРОЙКИ

# ДАНИЛОВ МОНАСТЫРЬ

ул. Даниловский Вал, 22

Ставропигиальный мужской монастырь Русской православной церкви, основанный в конце XIII века московским князем Даниилом Александровичем. Сегодня монастырь выполняет двойную функцию: действующей обители и официальной резиденции Патриарха Московского и всея Руси.

Монастырский комплекс включает несколько храмов разных исторических периодов, колокольню и крепостные стены. Обитель играет важную роль в духовной жизни столицы и является центром православного паломничества.

В Даниловском районе история в непрерывном диалоге с современностью, а архитектурные стили разных эпох формируют единый впечатляющий ансамбль. Яркие памятники конструктивизма и авангарда гармонично соседствуют со старинными русскими монастырями, сталинки и хрущёвки – с современными новостройками и лофт-пространствами.



## ДАНИЛОВСКАЯ МАНУФАКТУРА

Варшавское ш., 9 стр.1Б

Один из знаковых деловых кварталов столицы, является ярким примером сохранения в городской среде оригинальной архитектурной стилистики времён промышленной революции конца XIX века. На протяжении XVIII-XIX веков московские ткачи создавали свои шедевры в помещениях Даниловской мануфактуры, прославляя её по всей Европе.

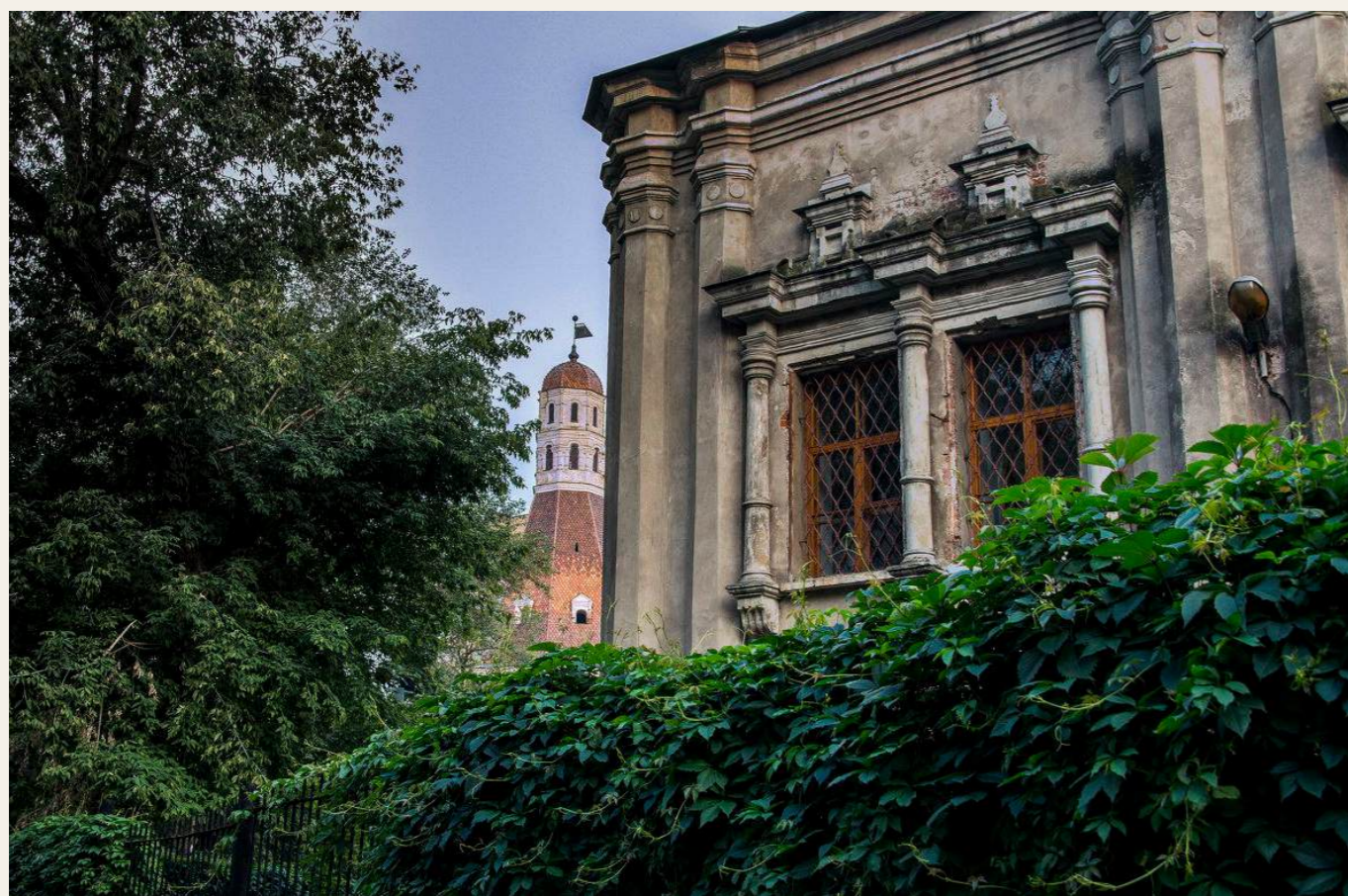
В советский период здания мануфактуры традиционно использовались как фабрика. В 2008 – 2010 годах корпуса Даниловской мануфактуры были отреставрированы и приведены в полное соответствие с современными требованиями к офисным помещениям. Помимо реконструкции исторических зданий, деловой квартал развивается через строительство новых корпусов в стиле «лофт».



# СИМОНОВ МОНАСТЫРЬ

ул. Восточная, 4

Знаковый православный монастырь, построенный в XIV веке. В XVI–XVII веках он входил в систему укреплений Москвы. В 1920 году монастырь был упразднён, а в 1930 году большинство построек было уничтожено. Сегодня можно увидеть только часть монастырского ансамбля: один храм, три башни и некоторые другие строения.



# ХАВСКО- ШАБОЛОВСКИЙ ЖИЛМАССИВ

ул. Лестева, 13к3, 15к1, 15к2, 19к1, 19к2, 21к2  
ул. Шаболовка, 63к2, 65к2, 67  
ул. Серпуховский Вал, 22к2, 22к3, 24к1, 24к2, 28

Памятник архитектуры в стиле рационализма и авангарда расположен на улицах Серпуховский Вал, Шаболовка, Лестева, Хавская. Николай Травин предложил расположить Г-образные дома под углом 45 градусов по отношению к сетке улиц. Грани и углы жилого комплекса выбивались из привычного городского ландшафта, придавая пространству района динамику.





# ДОМ-КОРАБЛЬ

ул. Большая Тульская, 2

Жилой дом, известный также как «Титаник», или «лежащий небоскрёб», знаменит своей необычной формой и колоссальными размерами (длина составляет 400 метров).

Советский типовый проект жилых домов индустриального домостроения, достроенный в 1986 году Министерством среднего машиностроения (атомной промышленности) СССР. Примечательно, что, когда в один конец дома вселялись первые жильцы, второй только строился.



# ШУХОВСКАЯ РАДИО- И ТЕЛЕБАШНЯ

ул. Шухова, 8

Инженерное чудо высотой 160 м и настоящий символ русского авангарда. Построена в 1922 году по проекту архитектора Владимира Шухова. Шуховская башня стала одним из первых в мире сооружений, где был использован гиперболоидный каркас, позволивший создать невероятно лёгкую, но при этом прочную конструкцию.

Форма башни с сетчатой структурой продиктована функциональными требованиями, и её изящные стремящиеся ввысь линии – результат оптимального распределения нагрузки.

# LIFESTYLE



# ГАСТРОНОМИЯ

## ДАНИЛОВСКИЙ РЫНОК

ул. Мытная, 74

Одно из самых популярных мест в Москве, которое сочетает в себе функции рынка и гастрономического пространства. Одной из главных особенностей является то, что здесь представлено более 30 различных кафе с уникальными концепциями. Каждый может найти здесь что-то по своему вкусу: от традиционных кофеен до экзотических блюд из разных уголков мира.

Кроме того, на рынке можно приобрести свежие фермерские продукты высокого качества. Здесь представлены овощи, фрукты, мясо, рыба и другие продукты от лучших производителей.

На территории рынка есть точка «Кофемании», United Kitchen, The Truffle, Zielinski & Rozen и многое другое.



Важно отметить, что Даниловский не только предлагает широкий выбор продуктов и блюд, но и создаёт особую атмосферу. Это место, где можно провести время с друзьями или семьёй, наслаждаясь вкусной едой и приятным общением.

В целом, Даниловский рынок — это отличное место для тех, кто ценит качественные продукты и хочет получить новые гастрономические впечатления.

# ПЕКАРНЯ ПЕЧОРИН

ул. Мытная, 74

Самая вкусная пекарня в районе. В наличии всегда есть свежеспечённый ремесленный хлеб, вкусный кофе и авторские десерты, выполненные исключительно из натуральных ингредиентов.



## COLIBRI BISTRO

ул. Хавская, 9

Локальное место для вкусных встреч, где вам всегда рады. Каждый житель района может наслаждаться вкусными блюдами формата comfort food. Бистро поддерживает идею «зайти по любому поводу» – будь то утренняя встреча с друзьями, бизнес-завтрак или ужин с бокалом вина.

Хиты заведения:

Сырники с голубикой и черничным вареньем  
Зелёный салат  
Авокадо-тост с лососем и яйцом пашот



# ТЕМПО

ул. Хавская, 9

Стильное и уютное место, расположенное недалеко от станции метро «Шаболовская». Интерьер кофейни украшен множеством интересных деталей, которые можно увидеть не сразу. В меню представлены разнообразные блюда, такие как салаты, мясные и рыбные блюда, пирожки, телячьи щёки и многое другое. Кроме того, кофейня предлагает завтраки в течение всего дня.



# ГЛИНА

ул. Хавская, 24

Кофейня «Глина» — это стильное и уютное заведение, где можно позавтракать, пообедать или просто выпить чашечку кофе. Меню включает в себя разнообразные блюда, такие как паста с креветками и шпинатом, рисовая каша с манго, бутерброды с паштетом из индейки, а также сырники и скрэмбл. Гости отмечают, что все блюда подаются горячими, а персонал очень вежлив и дружелюбен. Кроме того, в кофейне можно купить глиняные изделия и сувениры.

# НИТЕ

ул. Большая Серпуховская, 12/11с2

Корейский ресторан, где вы можете попробовать аутентичные блюда, такие как рамен, пибимпаб, чачжанмен и другие. Кроме того, вы можете заказать мясо на гриле и пожарить его самостоятельно, используя жаровню, встроенную в стол. В качестве комплимента к каждому блюду подают сет из закусок, а также тёплые полотенца, которые ассоциируются с прошлым.



# БЛАН ДЕ БЛАН

ул. Люсиновская, 36/50

Французское кафе, расположенное недалеко от метро. Оно оформлено в классическом стиле и имеет камерную атмосферу, что делает его идеальным местом для деловых встреч или романтических свиданий. В меню представлены блюда французской кухни, такие как крем-брюле, тартар из говядины и паштет, а также завтраки из специального меню. Гости отмечают, что цены в кафе разумные, а обслуживание дружелюбное и ненавязчивое.

# DIZENGOF/99

ул. Шаболовка, 19

Московская сеть кафе израильской кухни. В кафе играет израильское радио, на стенах висят афиши, собственноручно сорванные командой со стен тель-авивских зданий, к еврейским праздникам готовят традиционные блюда.

Большие порции, завтраки весь день, хумус, шакшука и фирменный шницель, шумная и гостеприимная атмосфера, friendly-сервис и доставка любимых блюд на дом. Концепция кафе родилась из любви основателей проекта Жени Цюпко и Гали Николаевой к тель-авивскому стритфуду и гедонизму: Женя жил в Израиле 10 лет, поэтому Dizengof/99 – это типичное городское кафе Тель-Авива в центре Москвы.



# HYGGE

ул. Орджоникидзе, 1

Коктейльный бар Hygge – это стильное и уютное место, где вы можете насладиться вкусной едой и авторскими коктейлями. Гости отмечают, что в баре работают дружелюбные и профессиональные бармены, которые помогут вам выбрать напиток в соответствии с вашими вкусовыми предпочтениями. В меню представлены разнообразные блюда, такие как салат с уткой, тартар из говядины и куриной грудки, а также мидии с соусом из голубого сыра. Кроме того, гости рекомендуют попробовать томатный суп «Том Ям».



A silhouette of a woman running on a bridge with a decorative railing, set against a warm sunset background with a city skyline in the distance. The text 'КРАСОТА' is overlaid on the left side of the image.

КРАСОТА

И СПОРТ

Окружение нашего района не только стильное и современное, но и спортивное: здесь есть всё необходимое для поддержания активного образа жизни и заботы о своём здоровье, включая протяжённые набережные Москвы-реки и крупные парки для пробежек и тренировок на свежем воздухе.

## СПОРТИВНЫЙ КОМПЛЕКС «ЦСКА-АРЕНА»

ул. Автозаводская, 23А

Крупнейшая площадка для проведения спортивных соревнований, концертов и деловых мероприятий. Комплекс состоит из трёх арен общей вместимостью 19,2 тыс. гостей. Каждая площадка способна трансформироваться под мероприятие любого формата: хоккей, баскетбол, бои ММА, концерт или гала-шоу мирового уровня.

Это первый в России комплекс, объединивший под одной крышей сразу три арены: большую, до 14 тыс. человек, малую – до 5 тыс. человек и тренировочную на 200 человек.

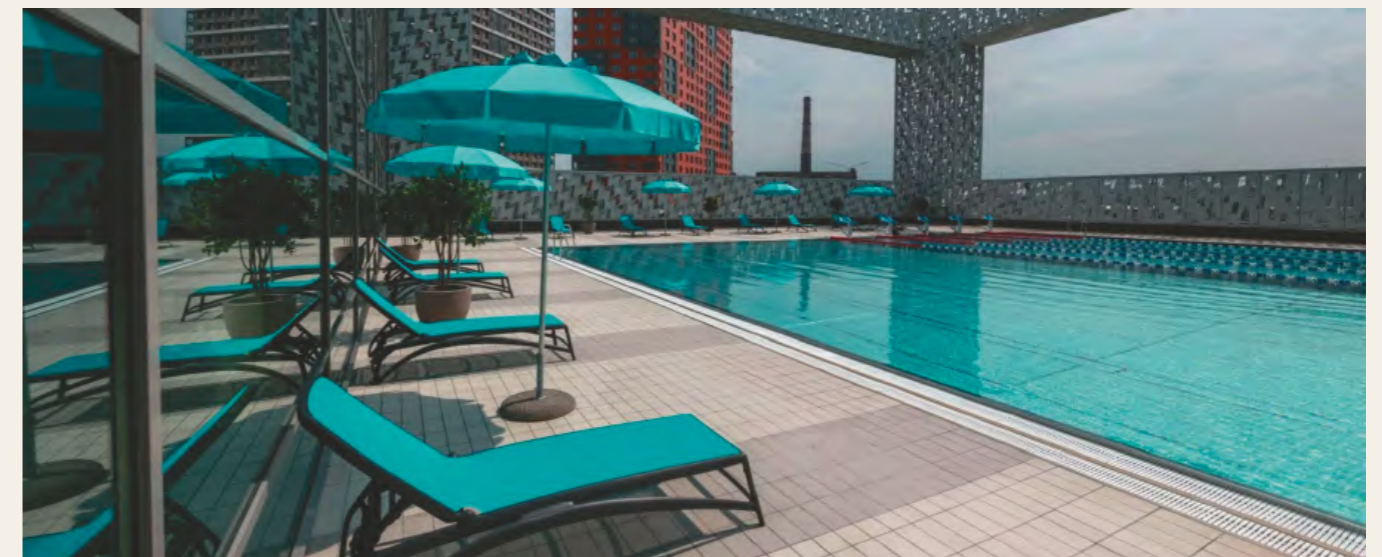


## СПОРТИВНЫЙ КОМПЛЕКС «АКВАТОРИЯ ЗИЛ»

ул. Автозаводская, 23Ак4



Комплекс полностью соответствует международным стандартам организации тренировок профессиональных спортсменов. Здесь расположены всепогодный открытый 50-метровый бассейн, зал для акробатики и прыжков на батуте, тренажёрный зал и спа-комплекс.



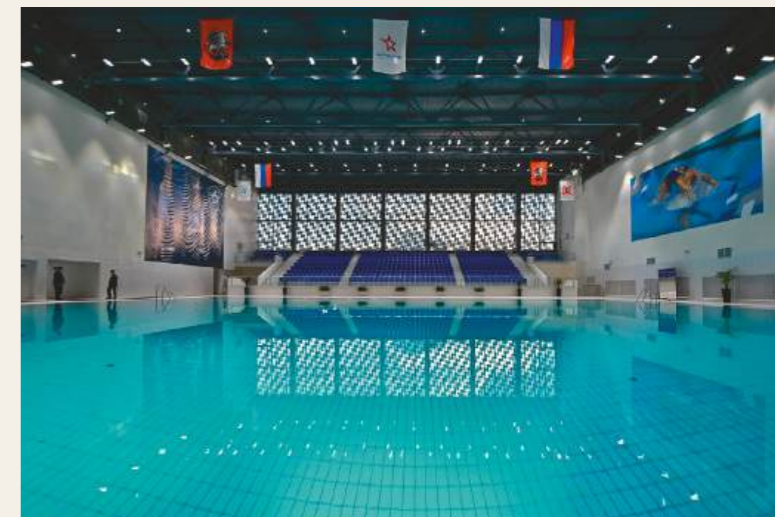




# ОЛИМПИЙСКИЙ ЦЕНТР СИНХРОННОГО ПЛАВАНИЯ

ул. Автозаводская, 23Ак4

Основное отличие Центра от традиционных специализированных школ олимпийского резерва заключается в комплексном профессиональном подходе к тренировочному процессу, развитой современной инфраструктуре и подготовке спортсменов с самых первых шагов до олимпийских медалей.



# ФОК «ТОРПЕДО АВТОЗАВОДСКИЙ»



ул. Автозаводская, 21

Спортивный кластер «Торпедо» предоставляет организациям, жителям и гостям Москвы разнообразные спортивные объекты для проведения спортивных мероприятий, занятий спортом и физкультурой. Здесь есть два бассейна, а также тренажёрный зал с зоной для свободных занятий.

# СПОРТКОМПЛЕКС «ЛУЖНИКИ»

ул. Лужники, 24

На сегодняшний день «Лужники» – одна из самых больших спортивных площадок России и мира. Единый архитектурно-парковый ансамбль спорткомплекса объединяет более 80 сооружений и объектов, наиболее важные из которых: Большая и малая спортивная арена, дворец спорта, плавательный бассейн, УСЗ «Дружба», Спортивный городок. Ежедневно здесь занимаются спортом в секциях или на открытом воздухе от 5000 до 10 000 человек.



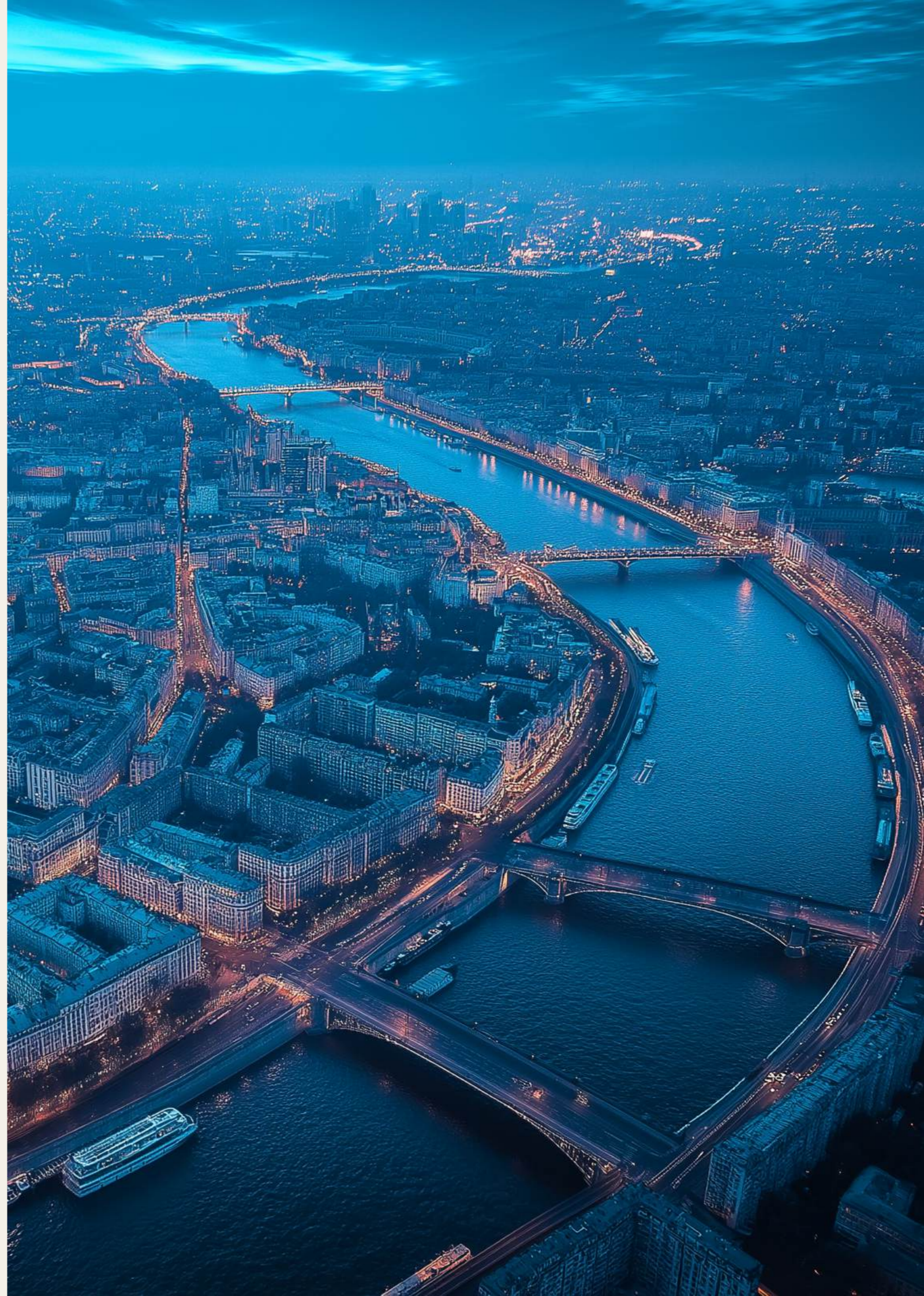
# WORLD CLASS ТУЛЬСКАЯ

Варшавское ш., 12А



Просторный фитнес-клуб, расположенный на Варшавском шоссе. Клуб построен по специальному проекту и имеются большие панорамные окна, собственную просторную парковку, а также открытую летнюю веранду для отдыха и релаксации на свежем воздухе.

Фитнес-клуб World Class Тульская входит в число клубов премиум-класса, предоставляющих своим клиентам услуги на самом высоком уровне. В клубе проводятся групповые и индивидуальные занятия для взрослых и детей, имеются современный тренажёрный зал и бассейн.



# FLAVA

Холодильный пер., 4

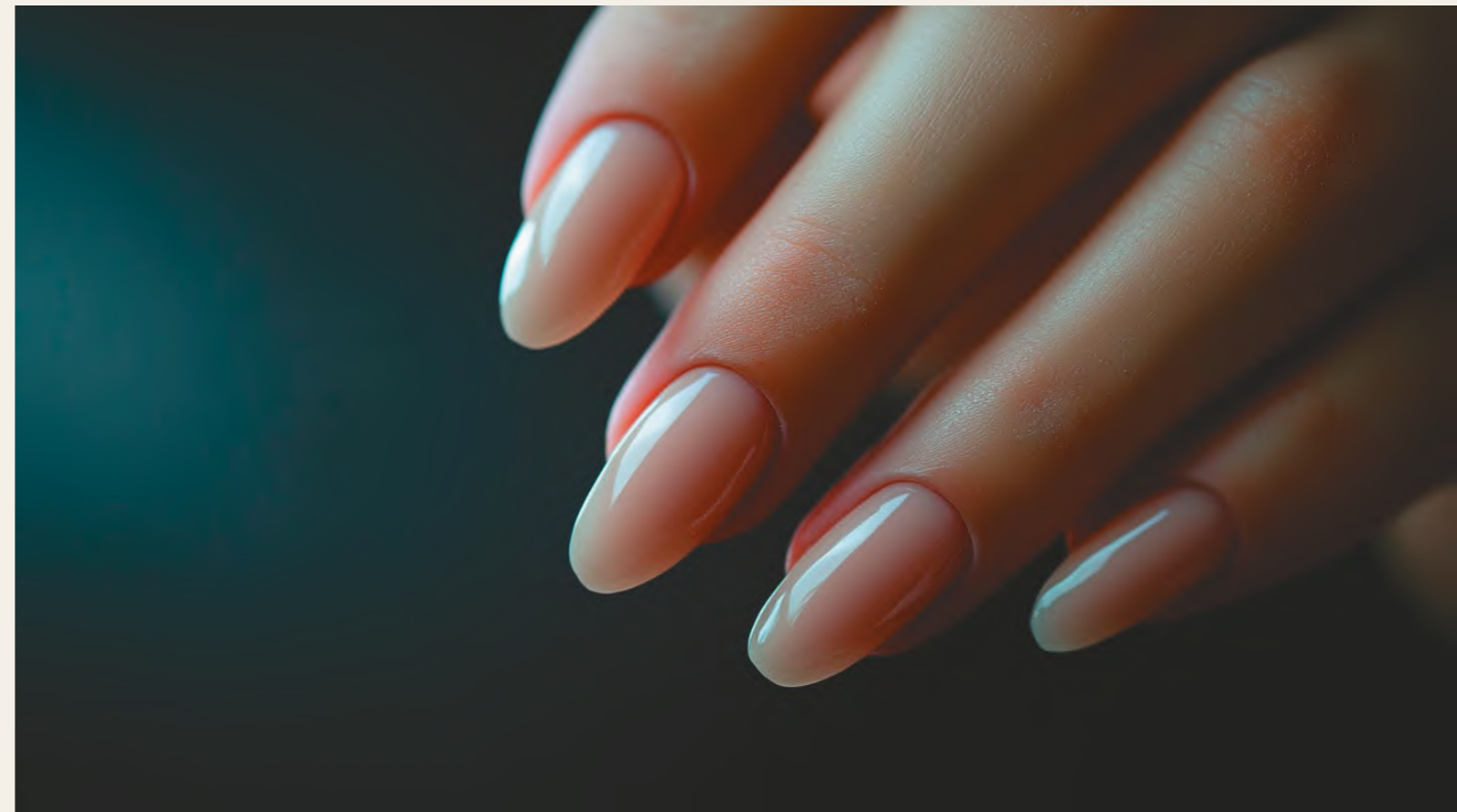
Пространство красоты новой волны с акцентом на натуральность и технологичность. Акцент на естественную красоту, минимализм и лаконичность форм. Работают с красотой вдумчиво, подходя к ней с умом. Считают, что естественность – это самое красивое, что может быть. Сохраняют и подчёркивают то, что создала природа.



# МОНЕ

ул. Большая Тульская, 13

Сеть салонов красоты, основанная Александром Глушковым в 1998 году, сегодня является одной из крупнейших в России. Основным направлением деятельности салонов «МОНЕ» можно назвать создание неповторимого стиля с применением новейших разработок в косметологии, парикмахерском искусстве и визаже. В каждом из салонов клиентам доступен полный спектр услуг индустрии красоты. Посещение салонов красоты «МОНЕ» подарит вам чувство гармонии с собой и море позитива.



# PLUM

Духовской пер., 17, стр. 16

Место, где готовы заняться вашим преображением. Здесь вам сделают макияж, стрижку, наращивание ресниц и коррекцию бровей. А если вы решили преобразить свои ногти, администратор предложит записаться на маникюр. В салоне прилагают усилия, чтобы конечный результат удовлетворил ожидания клиента, и поэтому учитывают все пожелания.



# ПЕРСОНА

ул. Архитектора Щусева, 2к2

«Персона» считается одним из самых популярных брендов в мире моды, красоты и стиля. Сеть постоянно совершенствуется и развивается, применяет новые технологии, создаёт новые тренды – вот почему она является уникальным брендом, узнаваемым по всей России. Исторически «Персона» одной из первых в стране продемонстрировала, как должен выглядеть и работать настоящий салон красоты.

Сеть известна не только в Москве – она представлена во многих крупных городах России, в самых разных регионах страны открываются салоны «Персона» на условиях франшизы. Сейчас это настоящая сеть имидж-лабораторий, где мастера своего дела, владеющие самыми последними технологическими новинками в своей области, решают задачи любой сложности.

ШОПИНГ



# ТРЦ ЕРЕВАН ПЛАЗА

ул. Большая Тульская, 13

Многофункциональный торгово-развлекательный центр «Ереван Плаза» расположен у станции метро «Тульская». Общая площадь составляет 40 015 кв.м и включает в себя 13 кафе и ресторанов, 164 торговые точки и 7 кинозалов. Пространство внутри окружает посетителей живыми деревьями и цветами, среди которых приятно совершать покупки, также можно отдохнуть у фонтана с рыбками в центральном атриуме.

# ТРЦ РИВЬЕРА

Ул. Автозаводская, 18

Один из крупнейших ТРЦ в центре Москвы, построенных в 2010-е годы. Общая площадь составляет почти 300 000 кв.м и объединяет 120 магазинов, 22 оператора развлечений, 32 ресторанных концепции, 9-зальный кинотеатр, а также фитнес-клуб и более 40 салонов популярных услуг.

# ТРЦ ГАГАРИНСКИЙ

ул. Вавилова, 3

Один из крупнейших моллов в пределах Третьего транспортного кольца. В концепции ТРЦ «Гагаринский» преобладают два основных направления: ориентированность на семейных покупателей и молодёжные бренды. Также представлено множество кофеен и 15 ресторанов на фуд-корте.

# ТОРГОВЫЙ ДОМ SALITA

Ленинский проспект, 18

SALITA – это 7 комфортных бутиков, объединивших в себе как всемирно известные, так и новые бренды, не представленные ранее на российском рынке, а также мультибрендовые и монобрендовые бутики Hugo Boss, Bogner, Escada, Paul & Shark.





ОБРАЗОВАНИЕ И КУЛЬТУРА

# КУЛЬТУРНЫЙ ЦЕНТР ЗИЛ

ул. Восточная, 4, корп.1

Классический памятник конструктивизма, один из первых в Москве рабочих Дворцов культуры, сохранивший своё первоначальное предназначение. Принципы конструктивизма, заложенные как ДНК этого пространства, формируют основы происходящего в нём и сейчас.

Здание Культурного центра ЗИЛ решило одну из ключевых задач конструктивистского подхода – на малой площади сгруппировать максимальное количество помещений самого разного назначения, сохраняя свободу планировки как отражение свободы изменений и свободы мышления.



# ТЕАТР ТЕРЕЗЫ ДУРОВОЙ

ул. Павловская, 6

Уникальность театра определена прежде всего эстетикой, которая находится на стыке нескольких жанров – драмы, музыки, цирка и пластики. За годы работы театра Тереза Дурова воспитала не одно поколение артистов, владеющих универсальным актёрским мастерством. Тереза Дурова – из старинной цирковой семьи, правнучка знаменитого клоуна и дрессировщика Анатолия Дурова и дочь известной дрессировщицы, народной артистки РФ Терезы Дуровой.

# ТЕАТР СТАСА НАМИНА

ул. Крымский Вал, 9с33

Театр выделяется мультижанровым репертуаром, основа которого – универсальная труппа. Актёры в равной степени владеют всеми профессиональными средствами сценического искусства – речью, пластикой, вокалом, актёрским мастерством, что позволяет им работать с разнообразным театральным материалом и создавать яркие, глубокие постановки.

# ДОМ ВИНТАЖНОЙ МУЗЫКИ

ул. Орджоникидзе, 1

Уникальное мультиформатное пространство, где, кроме экспозиции, можно посмотреть концерт, послушать лекцию и устроить ретро-фотосессию, выпить кофе, купить пластинку и даже починить свою аппаратуру.

# ЦЕНТР АВАНГАРДА

ул. Серпуховский Вал, 24к2

Галерея «На Шаболовке», включающая Музей авангарда и просветительские проекты Центра авангарда (лекции, экскурсии, библиотеку), стала информационным ядром, притягивающим в равной степени и местных жителей, и туристов. Работа Центра посвящена изучению и популяризации наследия советского авангарда и сохранению архитектурных памятников 1920-1930-х годов.

# ТРЕТЬЯКОВСКАЯ ГАЛЕРЕЯ

Лаврушинский переулок, 10  
ул. Крымский Вал, 10

Главный музей национального искусства России, отражающий его уникальный вклад в мировую культуру. Известен своей богатой коллекцией и многообразием представленных идей, продолжает дело П.М. Третьякова, знакомя жителей страны с отечественным художественным наследием. «Третьяковка» с 2017 года официально разделилась на два комплекса: на Крымском Валу теперь «Новая Третьяковка» и XX век, а в Лаврушинском переулке представлено без малого 1300 произведений – от икон и мозаик XI века до портретов и пейзажей начала XX века. Среди безусловных шедевров – «Троица» Андрея Рублёва и «Явление Христа народу» Александра Иванова.

# РУДН

ул. Миклухо-Макляя, 6

Российский университет дружбы народов (РУДН) – самый многонациональный российский вуз, в котором учатся студенты из 158 стран. Лидер среди российских вузов по доле иностранных студентов в международных рейтингах, входит в пятёрку лучших вузов России в Национальном рейтинге университетов. В многопрофильном университете открыты более 300 программ обучения по техническим, медицинским, экономическим, гуманитарным специализациям.



# РЭУ ИМ. Г.В. ПЛЕХАНОВА

ул. Зацепа, 43

Ведущее экономическое высшее учебное заведение в России, крупнейшее в стране по количеству специализаций на направлении «Экономика». РЭУ сохраняет традиции отечественного образования в сфере экономики, обновляя их на основе требований реальной экономики и современных международных стандартов.



# МАМИ

ул. Автозаводская, 16с5

Сегодня Московский государственный машиностроительный университет «МАМИ» входит в состав одного из крупнейших технических университетов страны – Московского политехнического университета. Московский Политех продолжает развитие образовательной и научной деятельности МГТУ «МАМИ» и является преемником лучших традиций этого вуза.



# МОСКОВСКАЯ АКАДЕМИЯ ЭКОНОМИКИ И ПРАВА

Варшавское шоссе, 23

Один из первых негосударственных вузов России, обучающий студентов с 1993 года. В Академии трудится высококвалифицированный профессорско-преподавательский состав. В МАЭП успешно функционирует бесплатная юридическая консультация, в работе которой принимают участие наиболее подготовленные студенты старших курсов и аспиранты.





# МАРШРУТЫ

Даниловский район предлагает своим жителям большое количество разнообразных маршрутов для интересных прогулок в разных направлениях. Предлагаем вам три маршрута, которые могут стать отправной точкой для знакомства с ближайшим окружением вашего нового дома.

## НА РЕЧНОМ ТРАМВАЕ ДО НАБЕРЕЖНОЙ МАРКА ШАГАЛА И ЮЖНОГО ПОРТА

В конце июня 2023 года в Москве был запущен первый круглогодичный городской речной транспорт – электротрамвай. Это первый городской речной круглогодичный транспорт не только в Москве, но и в мире.

Электротрамваи ходят каждые 20-30 минут. Рекомендуем смотреть онлайн-расписание на официальном сайте и приходить ко времени отправления.

Один из маршрутов городского речного транспорта связывает Даниловский с такими районами, как ЗИЛ, Южнопортовый, Нагатинский затон и Печатники. По маршруту функционируют причалы «ЗИЛ», «Автозаводский мост», «Кленовый бульвар», «Южный речной вокзал», «Нагатинский затон», «Печатники».



Речные прогулки – отличный способ увидеть Москву с нового ракурса, полюбоваться видами, а заодно узнать много интересных историй. В ходе прогулки вы можете включить подкаст от «Московского транспорта».



От «Дом 7 Даниловский» вы можете с комфортом прокатиться по реке до набережной Марка Шагала, а также до реконструированного Южного речного порта.

## Дом 7 Даниловский — причал «Автозаводский мост»

🚲 12 мин на велосипеде/самокате

🚶 20 мин пешком



## «Автозаводский мост» — «ЗИЛ», набережная Марка Шагала

⚓ 8 мин на речном трамвае

Набережная Марка Шагала — совсем новая набережная Москвы, названная в честь знаменитого художника-авангардиста. Здесь уже обустроены прогулочные, велосипедные дорожки и искусственные холмы, спортивные и детские площадки с аттракционами, амфитеатр и многое другое. С набережной открывается прекрасная панорама реки. Особенно живописный вид в сумерках, когда загораются городские огни.

Неподалёку от набережной расположен новый парк «Тюфелева роща», который вошёл в список лауреатов международной премии в области архитектуры чикагского музея Athenaeum. Парк выполнен в концепции публич-арта. Здесь можно поработать, провести время с друзьями на спортивных площадках, прокатиться на велосипеде или просто прогуляться, наслаждаясь природой. Через парк проходит смотровая пергола длиной почти 1,5 км.

## «ЗИЛ» — «Южный речной порт»

⚓ 50 мин на речном трамвае

От причала «ЗИЛ» можно отправиться на речном трамвае дальше по маршруту — например, до Южного речного вокзала.



Здесь расположен «Остров Мечты» — крупнейший развлекательный кластер в России, уникальное пространство, накрытое 7 стеклянными куполами, где есть всё для молодёжного и семейного отдыха. В благоустроенном ландшафтном парке есть оборудованные площадки для занятий спортом, стильная зона для отдыха с 2 фонтанами, уличными кафе, велопрокат.

Также на территории «Острова Мечты» расположены крупнейший бассейнный комплекс городского типа Dream Beach Club с пятью подогреваемыми бассейнами и развлекательный центр нового формата Dream Game Center.



# ЧЕРЕЗ ДОНСКОЙ СКВЕР ДО НЕСКУЧНОГО САДА И ВОРОБЬЁВЫХ ГОР

## Дом 7 Даниловский – Донской сквер – Нескучный сад

📍 14 мин на велосипеде/самокате



Даниловский район граничит с Якиманкой, а это значит, что за считанные минуты вы можете добраться от дома до самых популярных московских парков.

Буквально 15 мин приятной неспешной поездки на самокате или велосипеде через тихий Донской сквер – и вы уже на территории Нескучного сада с его ухоженными аллеями, пением птиц и почти ручными белками. Овраги, перелески, пруды, холмы, извилистые тропинки и раскидистые деревья создают совершенно особую для центра мегаполиса атмосферу.

От Нескучного сада вы сможете совершать регулярные прогулки в самых разных направлениях – до парка им. Горького и «Музеона», Воробьёвых гор. Все маршруты пролегают через зелёные пространства и живописные набережные.

## Парк им. Горького

Самый популярный московский парк предлагает множество развлечений на любой вкус: от прогулок по аллеям и катания на велосипедах до аттракционов и концертов. Здесь есть рестораны, кафе, фонтаны, а летом открываются пляжные площадки и каток. Идеальное место для отдыха, развлечений и активного времяпрепровождения в любое время года.



## Музеон

Крупнейший на территории России музей скульптуры под открытым небом. Он занимает площадь почти 23,5 гектара и относится к парку Горького. Здесь представлено более тысячи советских и современных скульптур.



## Воробьёвы горы

Природоохранная зона, где сохранились многие редкие для Москвы растения. В парке предусмотрены места, где можно покормить птиц и белок.

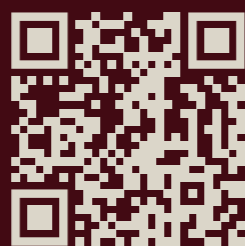
На территории организована экологическая тропа, удобная для прогулок. Также здесь расположена главная смотровая площадка Москвы, откуда можно наслаждаться самыми красивыми закатами.



# АВАНГАРДНАЯ ПРОГУЛКА

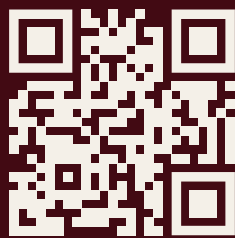
В прошлом веке улица Шаболовка и её окрестности из деревянной окраины Москвы превратились в выставку достижений молодой советской архитектуры. Здесь возник необычный ансамбль: впечатляющие инженерные сооружения, новые формы организации жилых пространств и оригинальные стилистические решения.

Включайте подкаст «Электронекрасовки» и Центра авангарда «Авангард на Шаболовке. Гид по архитектуре» и отправляйтесь в увлекательную прогулку по архитектурным памятникам эпохи авангарда – все знаковые исторические постройки расположены в пределах 15 мин пешком от «Дом 7 Даниловский».



ПРОЕКТ ЖИЛОГО КОМПЛЕКСА  
«ДОМ 7 ДАНИЛОВСКИЙ»





**COLDY**